

**Московская олимпиада школьников по географии 2023-2024 учебный год.**

**Отборочный этап. 10-11 классы**

№	Критерии ответа		Макс. балл
	Вариант 1	Вариант 2	
1	Известняк; Предуралье.	Пемза; полуостров Камчатка.	2
	<i>Полностью верный ответ – 2 балла. Если верно указана только горная порода – 1 балл. В случае, если горная порода определена неверно, вторая часть ответа не проверяется.</i>		
2	Тайфуны; Калимантан.	Тропические циклоны; Новая Гвинея.	3
	<i>Полностью верный ответ – 3 балла. Если верно указано только природное явление – 1 балл. В случае, если природное явление определено неверно, вторая часть ответа не проверяется. Засчитывается только орфографически верный ответ.</i>		
3	1. Расположен в области умеренного муссонного климата – «Центральный Сихотэ-Алинь».	1. Расположен в области умеренно-континентального климата – «Девственные леса Коми».	4
	2. Растительный покров относится к типу арктических пустынь – «Остров Врангеля».	2. На поверхности широко распространены выходы изверженных пород – «Плато Путорана» (если указан вариант «Вулканы Камчатки» – 0,5 балла).	
	3. Территория характеризуется высоким разнообразием ландшафтов и расположением в области байкальской и раннекаледонской складчатости – «Убсунурская котловина» (если указан вариант «озеро Байкал» – 0,5 балла).	3. На значительной по площади территории наблюдается нерегулярное исчезновение растительности и выпадение тех её видов, которые не переносят температурное воздействие – «Вулканы Камчатки» (если указан вариант «Убсунурская котловина» – 0,5 балла).	
	4. Широко представлены выходы самой распространённой горной породы на поверхности Земли, имеющей эффузивное происхождение – «Плато Путорана» (если указан вариант «Вулканы Камчатки» – 0,5 балла).	4. В тектоническом отношении приурочен к Сибирской платформе – «Ленские столбы».	
	<i>За каждую верную пару соответствия – 1 балл. Если указан вариант в скобках – 0,5 балла.</i>		
4	<b>Ставропольский край</b>	<b>Пермский край</b>	1
	<i>За указанный верный ответ – 1 балл.</i>		
5	<b>Сахалинская область</b>	<b>Чукотский автономный округ</b>	2
	<i>За указанный верный ответ – 2 балла.</i>		
6	<b>Дагестан</b>		2
	<i>За указанный верный ответ – 2 балла.</i>		
7	Циклон; Кольский полуостров, Прионежье.	Циклон; Валдайская возвышенность, полуостров Ютландия.	3
	<i>Полностью верный ответ – 3 балла. Если верно указано только название атмосферного вихря – 1 балл. В случае, если название атмосферного вихря определено неверно, вторая часть ответа не проверяется. Если во 2 части вопроса верно указан только один вариант ответа без приведения ошибочного/ошибочных вариантов ответа – 1 балл; если указано два верных варианта ответа без приведения ошибочного/ошибочных вариантов ответа – 2 балла. В случае, если во 2 части вопроса указан неверный вариант ответа – 0 баллов за 2 часть вопроса.</i>		
8	45°26'14" с.ш., 135°31'02" в.д.	31°28'39" с.ш., 92°03'24" в.д.	1
	<i>За указанный верный ответ – 1 балл.</i>		
9	Сельские населённые пункты (деревни)	Сельские населённые пункты (хутора)	1
	<i>За указанный верный ответ – 1 балл.</i>		
10	р. Грин-Ривер	р. Убанги	1
	<i>За указанный верный ответ – 1 балл.</i>		
11	Северная Двина		2
	<i>За указанный верный ответ – 2 балла. Засчитывается только орфографически верный ответ.</i>		

12	Вологда	Ставрополь	2
	<i>За указанный верный ответ – 2 балла. Засчитывается только орфографически верный ответ.</i>		
13	Иордания, Россия.	Китай, США.	2
	<i>За указанный верный ответ – 1 балл. Если верно указан только один вариант ответа без приведения ошибочного/ошибочных вариантов ответа – 1 балл.</i>		
14	Венесуэла, Судан.	Непал, Сомали.	2
	<i>За указанный верный ответ – 1 балл. Если верно указан только один вариант ответа без приведения ошибочного/ошибочных вариантов ответа – 1 балл.</i>		
15	Азербайджан – ислам (шииты); Габон – католицизм; Буркина-Фасо – ислам (сунниты); Канада – католицизм, протестантизм; Кения – протестантизм; Сент-Люсия – католицизм; Суринам – индуизм, протестантизм, католицизм, ислам (сунниты).	Ботсвана – протестантизм; Гайана – протестантизм, индуизм; Гвинея – ислам (сунниты); ДРК (Конго) – католицизм; Иран – ислам (шииты); Сент-Китс и Невис – протестантизм; ФРГ – католицизм, протестантизм.	7
	<i>Полностью верный ответ – 7 баллов. За каждую верную пару соответствия – 1 балл.</i>		
<b>Максимальное количество баллов – 35</b>			

# Московская олимпиада школьников. География. 10–11 классы. Отборочный этап, 2023/24 год

25 дек 2023 г., 10:00 — 9 янв 2024 г., 23:59

## № 1, вариант 1

2 балла

Укажите название горной породы, представленной на данном рисунке, если известно, что она имеет осадочное происхождение и растворима в контакте с водой.

 пемза мергель поваренная соль известняк мрамор песчаник кварцит

В природной среде какого из указанных районов можно встретить эту горную породу?

 Гавайские острова Камчатский край

Республика Карелия

Куршская коса

Предуралье

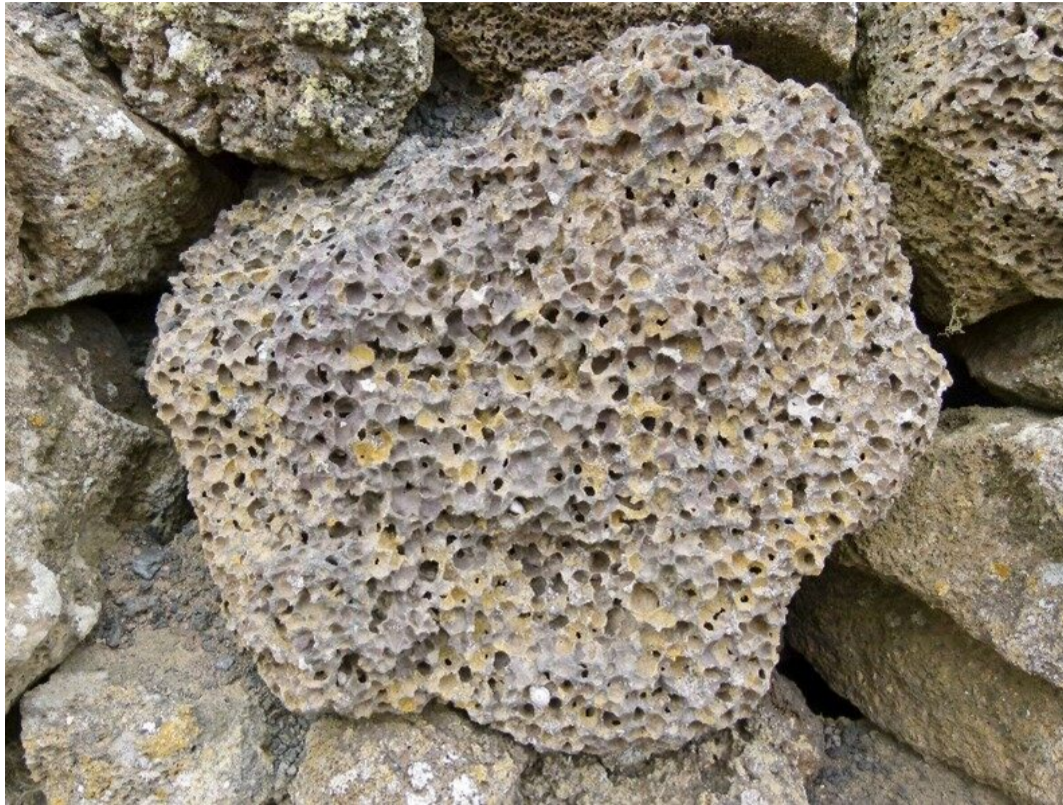
о. Суматра

о. Ява

## № 1, вариант 2

2 балла

Укажите название горной породы, представленной на данном рисунке, если известно, что она имеет вулканическое происхождение, обладает гигроскопичностью и плавучестью.

 базальт обсидиан гранит мрамор пемза риолит песчаник

В природной среде какого из указанных районов можно встретить эту горную породу?

 Республика Карелия Полуостров Камчатка Куршская коса Мальдивские острова

о. Мадагаскар

Полуостров Флорида

Полуостров Юкатан

## № 2, вариант 1

3 балла

В школьном учебнике по географии Новой Зеландии приводится следующая таблица.

Государство/территория	Число случаев на 100 кв. км
Вануату	3,0
Фиджи	2,4
Тонга	1,9
Тувалу	1,4
Остова Кука	1,2
Соломоновы острова	1,0
Таити	0,7

Во правом столбце таблицы представлен показатель, характеризующий интенсивность одного из опасных природных явлений в расчёте на единицу площади территории государства (включая его морскую акваторию) в течение календарного года.

Определите, что это за природное явление?

 грозы засухи лесные пожары обвалы сели тайфуны торнадо

В некоторых случаях данное природное явление сочетается с другим не менее опасным стихийным явлением, вызванным активными движениями земной коры и их последующим влиянием на морскую (океаническую) акваторию.

Назовите крупный по площади остров со складчатыми структурами кайнозойского возраста, расположенный частично или полностью в северном полушарии, для которого характерно сочетание двух опасных природных явлений, имеющих столь разную природу.

Калимантан



## № 2, вариант 2

3 балла

В школьном учебнике по географии Новой Зеландии приводится следующая таблица.

Государство/территория	Число случаев на 100 кв. км
Вануату	3,0
Фиджи	2,4
Тонга	1,9
Тувалу	1,4
Остова Кука	1,2
Соломоновы острова	1,0
Таити	0,7

Во правом столбце таблицы представлен показатель, характеризующий интенсивность одного из опасных природных явлений в расчёте на единицу площади территории государства (включая его морскую акваторию) в течение календарного года.

Определите, что это за природное явление?

- грозы
- засухи
- лесные пожары
- оползни
- сели
- смерчи
- тропические циклоны

В некоторых случаях данное природное явление сочетается с другим не менее опасным стихийным явлением, вызванным активными движениями земной коры и их последующим влиянием на морскую (океаническую) акваторию.

Назовите крупный по площади остров со складчатыми структурами кайнозойского возраста, расположенный частично или полностью в южном полушарии, для которого характерно сочетание двух опасных природных явлений, имеющих столь разную природу.

Новая Гвинея

## № 3, вариант 1

4 балла

Найдите соответствие между объектом Всемирного природного наследия в России и соответствующей ему характеристикой.

Вулканы Камчатки

Девственные леса Коми

Западный Кавказ

Золотые горы Алтая

Ландшафты Даурии

Ленские столбы

Озеро Байкал

Остров Врангеля

Плато Путорана

Убсунурская котловина

Центральный Сихотэ-Алинь

Расположен в области умеренного муссонного климата.

Растительный покров относится к типу арктических пустынь.

Территория характеризуется высоким разнообразием ландшафтов и расположением в области байкальской и раннекаледонской складчатости.

Широко представлены выходы самой распространённой горной породы на поверхности Земли, имеющей эффузивное происхождение.

## № 3, вариант 2

4 балла

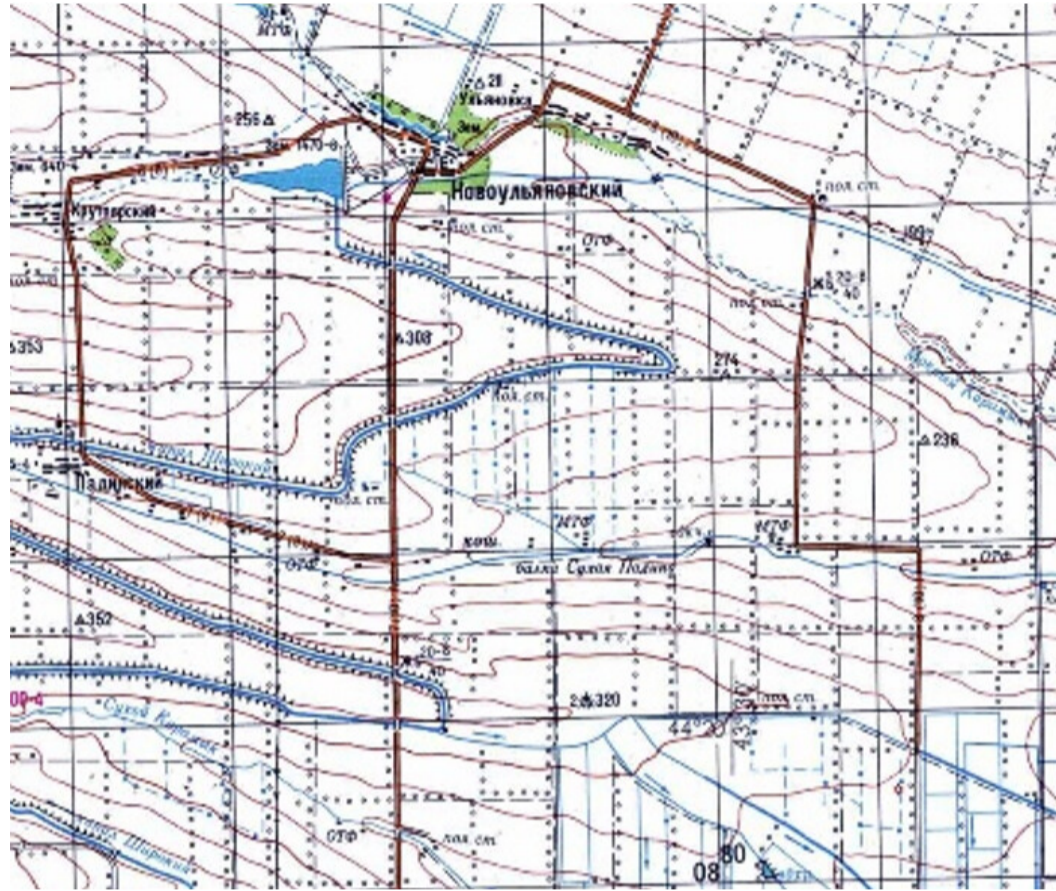
Найдите соответствие между объектом Всемирного природного наследия в России и соответствующей ему характеристикой.

Вулканы Камчатки	Расположен в области умеренно-континентального климата.
Девственные леса Коми	На поверхности широко распространены выходы изверженных пород.
Западный Кавказ	На значительной по площади территории наблюдается нерегулярное исчезновение растительности и выпадение тех её видов, которые не переносят температурное воздействие.
Золотые горы Алтая	В тектоническом отношении приурочен к Сибирской платформе.
Ландшафты Даурии	
Ленские столбы	
Озеро Байкал	
Остров Врангеля	
Плато Путорана	
Убсунурская котловина	
Центральный Сихотэ-Алинь	

## № 4, вариант 1

1 балл

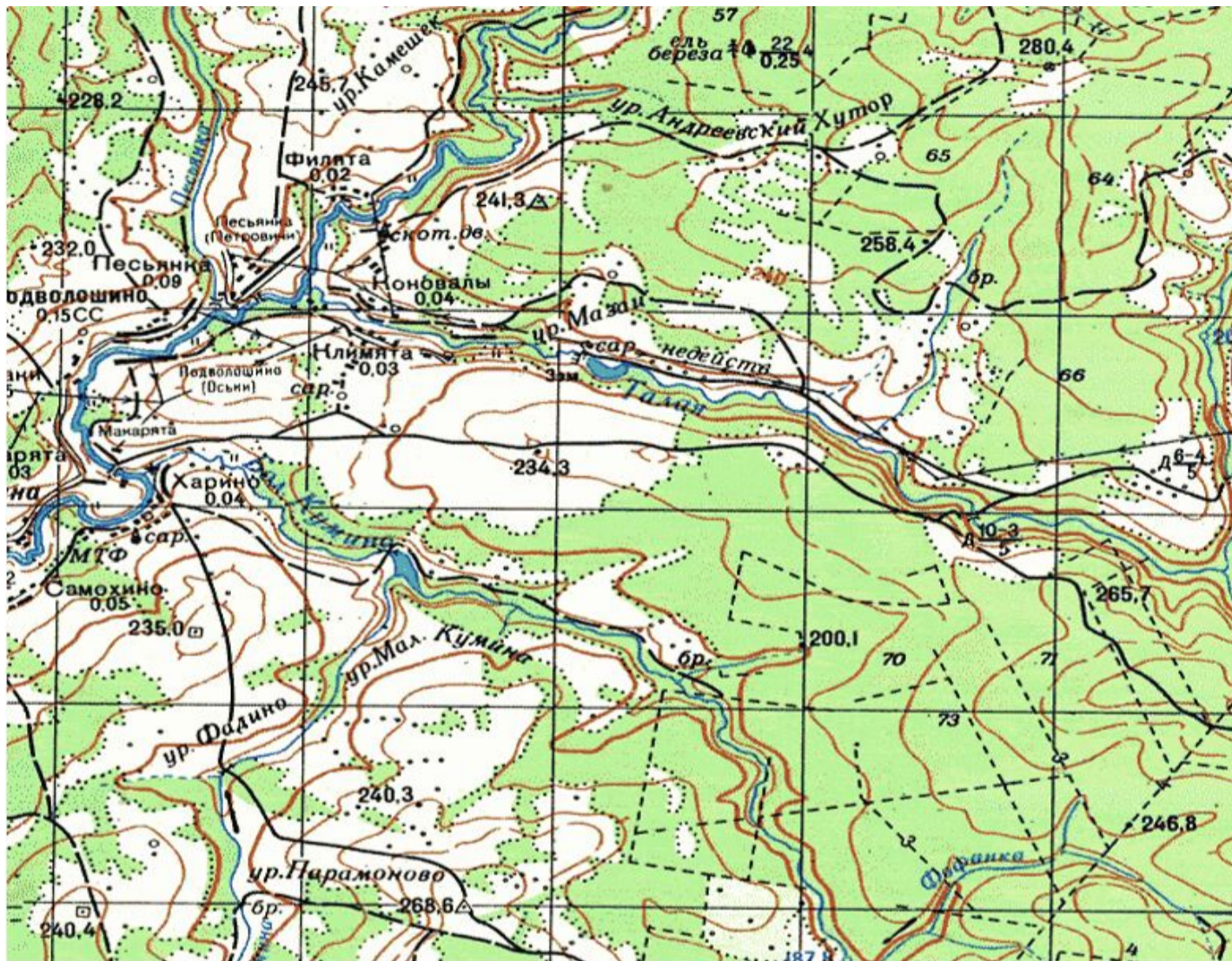
Выберите субъект Федерации, для которого характерен такой вид землепользования:

 Архангельская область Мурманская область Иркутская область Костромская область Пермский край Ставропольский край

## № 4, вариант 2

1 балл

Выберите субъект Федерации, для которого характерен такой вид землепользования:

 Архангельская область Мурманская область Иркутская область Костромская область Пермский край Ставропольский край

**№ 5, вариант 1**

2 балла

Определите субъект Российской Федерации по двум его характеристикам:

- получила развитие шельфовая добыча нефти;
- его территория относится к области альпийской складчатости.

Запишите полное название субъекта.

Сахалинская область

**№ 5, вариант 2**

2 балла

Определите субъект Российской Федерации по двум его характеристикам:

- получила развитие добыча золота и угля
- его территория относится к области мезо-кайнозойской складчатости.

Запишите полное название субъекта.

Чукотский автономный округ

**№ 6**

2 балла

Определите субъект Российской Федерации по описанию. Запишите его полное название.

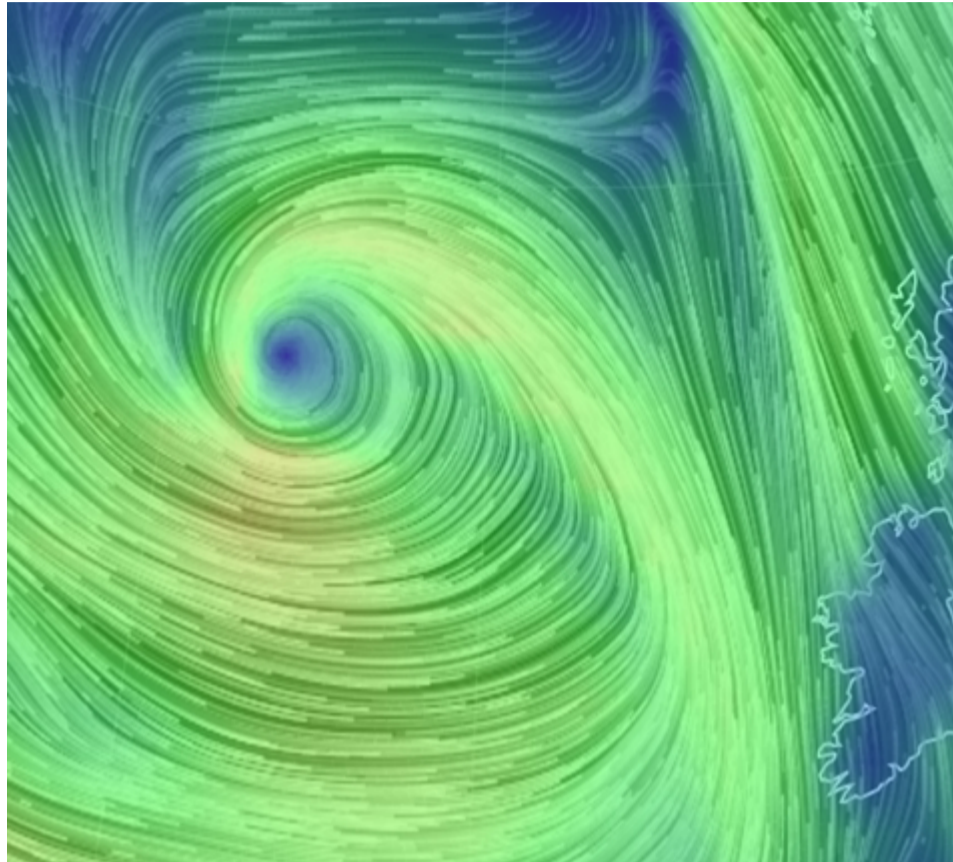
*Имеет высокий агроклиматический потенциал; имеет долю в производстве винограда в стране равную 30%; в одном из городов субъекта Федерации производятся элементы морской спецтехники для ВМФ; на территории субъекта расположен один из старейших городов РФ; граничит с тремя субъектами Федерации.*

Республика Дагестан

## № 7, вариант 1

3 балла

Укажите название атмосферного вихря, принимая во внимание направление движения воздушных потоков и географическое положение участка, запечатлённого на рисунке.

 антициклон бриз муссон самум сирокко циклон

Укажите регионы, в которых преобладает погода, формирующаяся под влиянием данного типа атмосферных процессов

 Верхоянский хребет Енисейский кряж Кольский полуостров Кузнецкий Алатау

Прикаспийская низменность

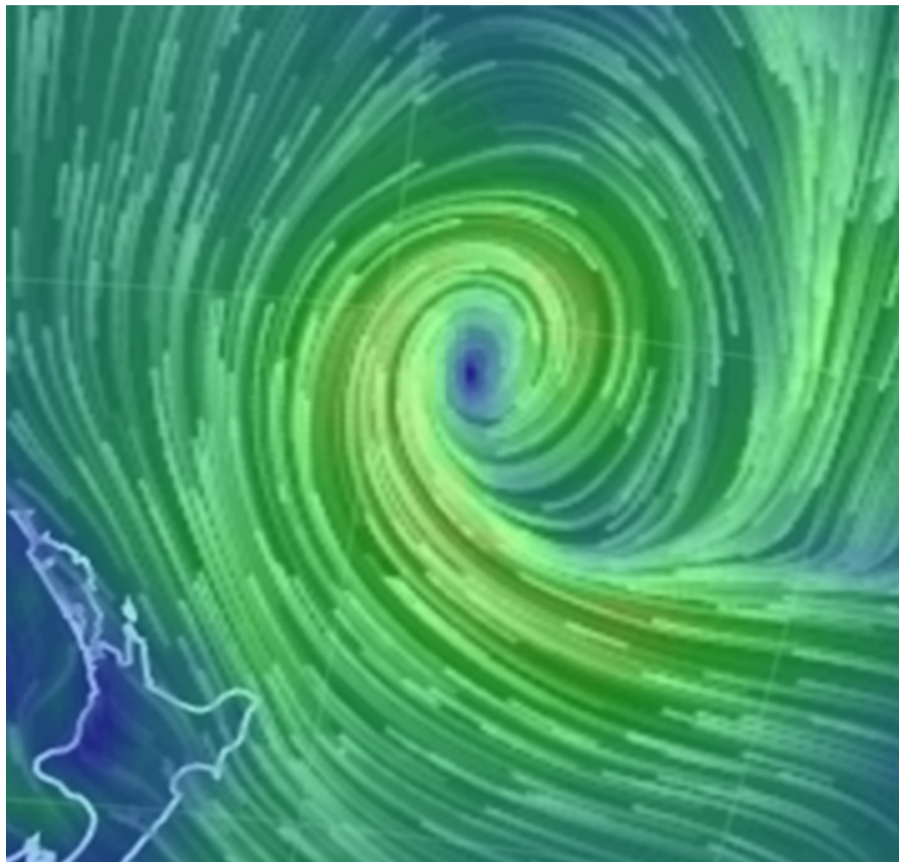
Прионежье



## № 7, вариант 2

3 балла

Укажите название атмосферного вихря, принимая во внимание направление движения воздушных потоков и географическое положение участка, запечатлённого на рисунке.

 антициклон циклон бриз муссон самум хамсин

Укажите регионы, в которых преобладает погода, формирующаяся под влиянием данного типа атмосферных процессов.

 Барабинская низменность Валдайская возвышенность Нижнедунайская низменность Полуостров Ютландия

Салаирский кряж Становое нагорье**№ 8, вариант 1**

1 балл

В районе с какими координатами можно встретить в диком виде это животное?

  $68^{\circ}03'28''$  с.ш.  $166^{\circ}27'46''$  в.д.  $45^{\circ}26'14''$  с.ш.  $135^{\circ}31'02''$  в.д.  $43^{\circ}57'13''$  с.ш.  $39^{\circ}54'11''$  в.д.  $31^{\circ}28'39''$  с.ш.  $92^{\circ}03'24''$  в.д.  $26^{\circ}42'01''$  с.ш.  $88^{\circ}48'04''$  в.д.

## № 8, вариант 2

1 балл

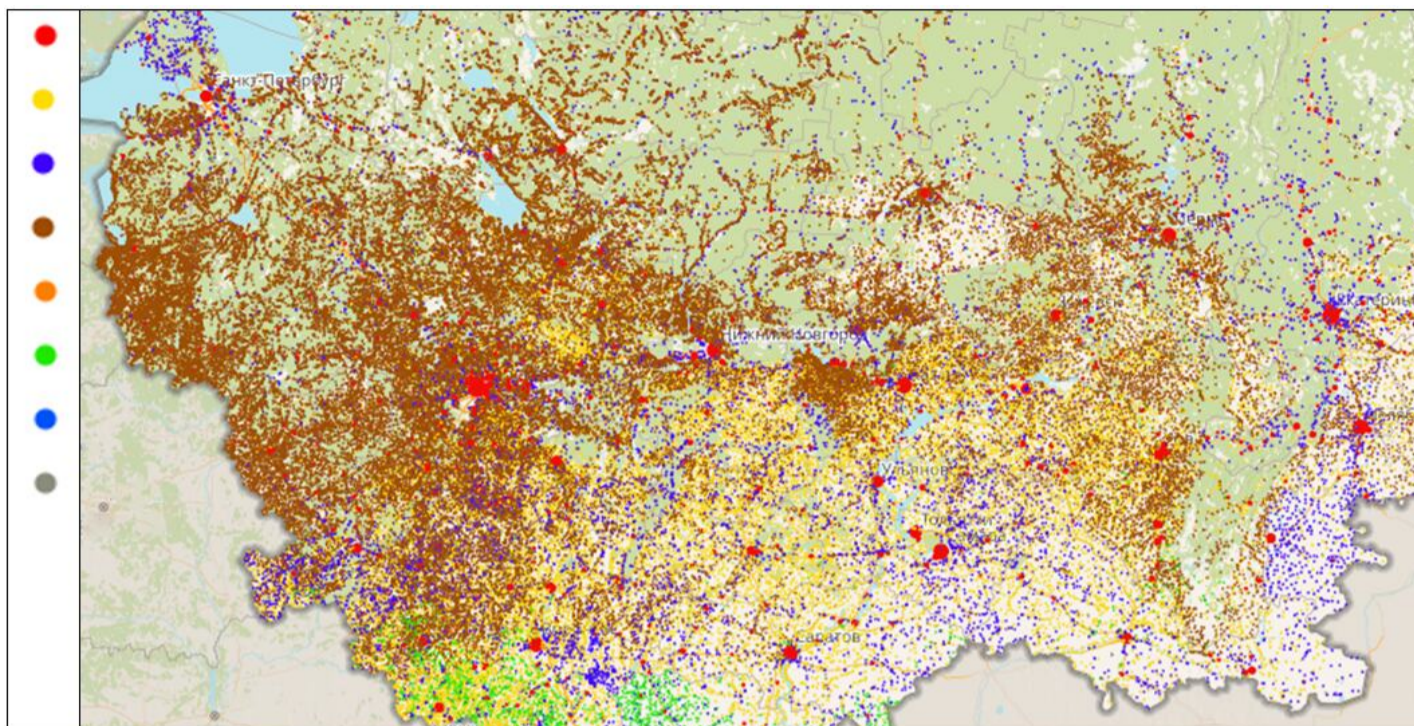
В районе с какими координатами можно встретить в диком виде это животное?

  $68^{\circ}03'28''$  с.ш.  $166^{\circ}27'46''$  в.д.  $45^{\circ}26'14''$  с.ш.  $135^{\circ}31'02''$  в.д.  $31^{\circ}28'39''$  с.ш.  $92^{\circ}03'24''$  в.д.  $26^{\circ}42'01''$  с.ш.  $88^{\circ}48'04''$  в.д.  $43^{\circ}57'13''$  с.ш.  $39^{\circ}54'11''$  в.д.

## № 9, вариант 1

1 балл

Что означает коричневый цвет на фрагменте карты России (четвёртый кружок сверху слева от карты)?



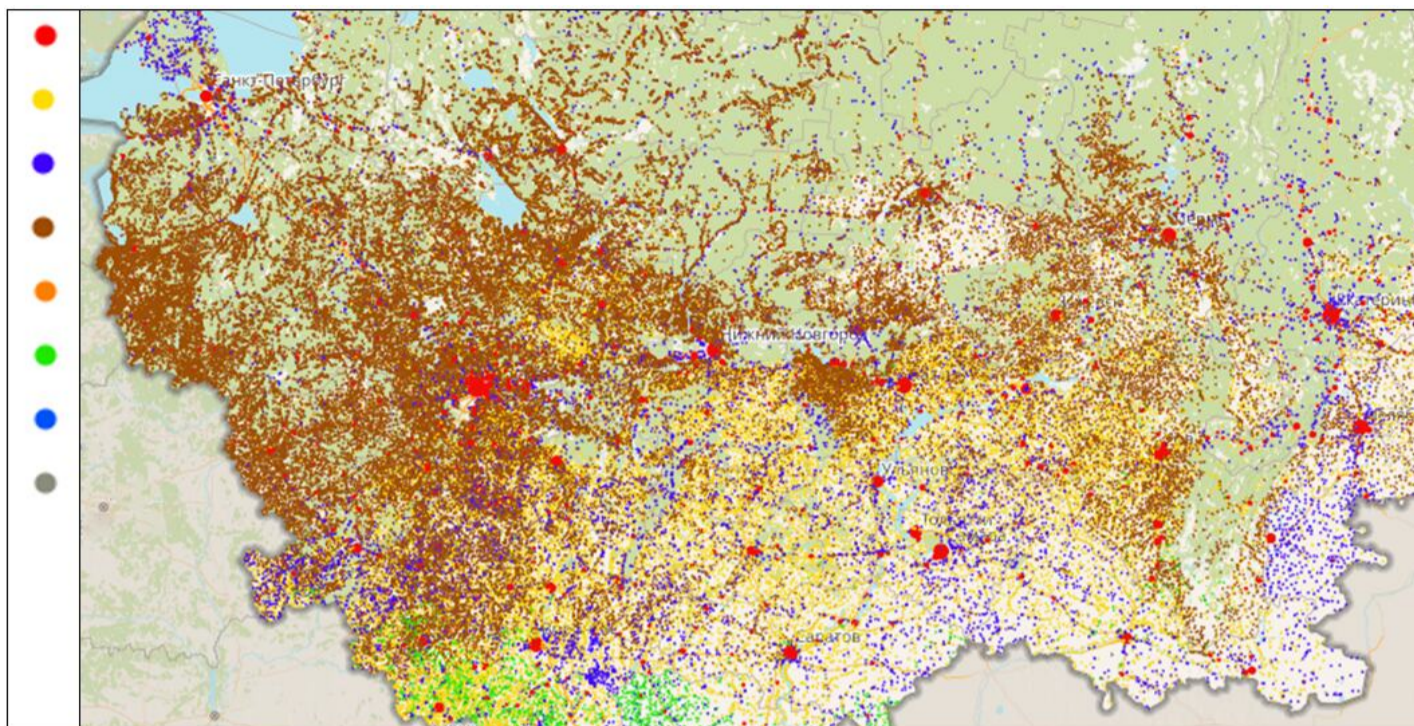
- Сельскохозяйственные предприятия (животноводство)
- Сельскохозяйственные предприятия (растениеводство)
- Сельскохозяйственные предприятия (кормопроизводство)
- Сельские населённые пункты (деревни)
- Сельские населённые пункты (станции)
- Сельские населённые пункты (хутора)
- Остановки общественного транспорта (автобусный транспорт)
- Остановки общественного транспорта (железнодорожный транспорт)
- Электроподстанции
- Дома отдыха или санатории
- МФЦ (многофункциональные центры предоставления государственных и муниципальных услуг)
- Базовые станции операторов мобильной связи

Отделения связи Почты России

## № 9, вариант 2

1 балл

Что означает ярко-зелёный цвет на фрагменте карты России (шестой кружок сверху слева от карты)?



- Сельскохозяйственные предприятия (животноводство)
- Сельскохозяйственные предприятия (растениеводство)
- Сельскохозяйственные предприятия (кормопроизводство)
- Сельские населённые пункты (деревни)
- Сельские населённые пункты (станции)
- Сельские населённые пункты (хутора)
- Остановки общественного транспорта (автобусный транспорт)
- Остановки общественного транспорта (железнодорожный транспорт)
- Электростанции
- Дома отдыха или санатории
- МФЦ (многофункциональные центры предоставления государственных и муниципальных услуг)
- Базовые станции операторов мобильной связи

Отделения связи Почты России

### № 10, вариант 1

---

1 балл

Выберите реку, у которой (по закону К. Бэра / эффект Бэра) эрозионные процессы более интенсивны на правом берегу.

Уонгануи

Дарлинг

Арагуая

Квандо

Грин-Ривер

### № 10, вариант 2

---

1 балл

Выберите реку, у которой (по закону К. Бэра / эффект Бэра) эрозионные процессы более интенсивны на правом берегу.

Убанги

Джеймс

Нельсон

Эмба

Хонгха

## № 11

2 балла

В бассейне этой российской реки размещается ряд предприятий целлюлозно-бумажной промышленности, в т.ч. одно в городе, расположенном в приустьевой части искомой реки. Назовите эту реку.

Северная Двина

## № 12, вариант 1

2 балла

Определите город – административный центр субъекта РФ, если известны некоторые сведения о его удалении от административных центров соседних субъектов (см. таблицу), непосредственно с ним граничащих (их число не менее трёх).

Соседний город – административный центр субъекта РФ	Кратчайшее географическое расстояние по поверхности геоида, км	Кратчайшее расстояние по железным дорогам общего пользования, км	Кратчайшее расстояние по автомобильным дорогам общего пользования, км
№1	177	214	?
№2	?	637	?
№3	418	753	543

Вологда

## № 12, вариант 2

2 балла

Определите город – административный центр субъекта РФ, если известны некоторые сведения о его удалении от административных центров соседних субъектов (см. таблицу), непосредственно с ним граничащих (их число не менее трёх).

Соседний город – административный центр субъекта РФ	Кратчайшее географическое расстояние по поверхности геоида, км	Кратчайшее расстояние по железным дорогам общего пользования, км	Кратчайшее расстояние по автомобильным дорогам общего пользования, км
№1	236	290	?
№2	?	707	?
№3	299	395	338

Ставрополь



**№ 13, вариант 1**

---

2 балла

Укажите страны, выделяющиеся по производству горно-химического сырья (входящие в первую десятку по объемам добычи калийных солей, а также фосфоритов).

 Бразилия Великобритания Вьетнам Египет Иордания Россия Франция Чили

**№ 13, вариант 2**

---

2 балла

Укажите страны, выделяющиеся по производству горно-химического сырья (входящие в первую десятку по объемам добычи калийных солей, а также фосфоритов).

 Индия Марокко Китай Польша Саудовская Аравия США Турция Чили

**№ 14, вариант 1**

---

2 балла

Какие из указанных стран имеют федеративную форму государственного устройства?

 Боливия Венесуэла Замбия Колумбия Мавритания Судан Панама

**№ 14, вариант 2**

---

2 балла

Какие из указанных стран имеют федеративную форму государственного устройства?

 Ангола Египет Зимбабве Непал Нигер Сомали Эквадор

## № 15, вариант 1

7 баллов

Найдите соответствие между государствами и религиями, определяющими конфессиональный состав их населения.

The diagram shows a matching exercise between countries and their dominant religions. The countries are listed on the left, and the religions are listed on the right. Colored dots and lines connect each country to its corresponding religion.

Государство	Религия
Азербайджан	Ислам (сунниты)
Габон	Католицизм
Буркина-Фасо	Ислам (шииты)
Канада	Протестантизм
Кения	Ислам (сунниты)
Сент-Люсия	Католицизм, протестантизм
Суринам	Протестантизм









Религии:

- Индуизм, протестантизм, католицизм, ислам (сунниты)
- Ислам (сунниты)
- Ислам (шииты)
- Католицизм
- Католицизм, протестантизм
- Протестантизм

## № 15, вариант 2

7 баллов

Найдите соответствие между государствами и религиями, определяющими конфессиональный состав их населения.

Ботсвана			Ислам (сунниты)
Гайана			Ислам (шииты)
Гвинея			Католицизм
ДРК (Конго)			Католицизм, протестантизм
Иран			Протестантизм
Сент-Китс и Невис			Протестантизм, индуизм
ФРГ	